



# 2～3歳児のための幼稚園 いちご組のご案内

～お子さんの「やってみよう」という気持ちを育みます～



学校法人 吉田学園  
岩国川下幼稚園



**幼少期は重要な時期です。**

**2歳から8歳を迎えるまでに成長の基盤がほぼ決まります。  
そのため、この時期に子ども達にどのような環境を整えるのかが、  
とても大切になります。**

**では、どのような環境が子ども達にとって望ましいのでしょうか？**

**2～3歳に子どもにとって最も必要な環境は、  
「親から離れて集団の中で活動する」ということです。**

**家族の中でのかかわりだけでなく、  
同じ年齢の仲間とのかかわりがとても大切です。**

**「いちご組」や「めろん組」や「ばなな組」は  
2～3歳のお子さんにとって大切な環境が整っています。**

# “いちご組”はこんなところです！

---

いちご組は、幼稚園に入園する前の2～3歳の子どもたちが、初めて幼稚園で生活をするための教室です。始めのうちは、お母さんと離れて幼稚園で過ごすことや慣れない環境の中に身を置かれることに不安を感じて、泣いてしまう子どもがほとんどですが、同じクラスのお友だちと過ごす中でだんだんと落ち着き始め、次第に多くの友だちと仲良く過ごすことの楽しさを覚えていきます。

また、友だちと過ごす時間が増えることで、集団生活のルールを理解することにつながります。そして、集団生活のルールを守るためには、「我慢すること」が必要となります。意外とご家庭の中では、「我慢する」機会が多くはありません。実は、この「我慢する」ということは、最近の幼児教育の世界においては、非常に重要な位置づけとなってきています。

子どもたちにとっては、少し大変な経験かもしれません。

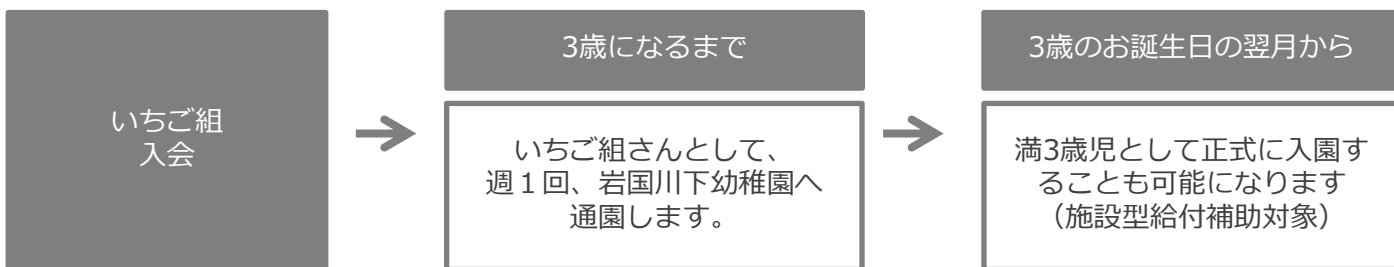
でも、今からはじめることで、今後の人生における成長の基盤が異なります。

ぜひ、いちご組で一度しかない2～3歳の1年間を過ごしてみませんか？



# “いちご組”での1年間

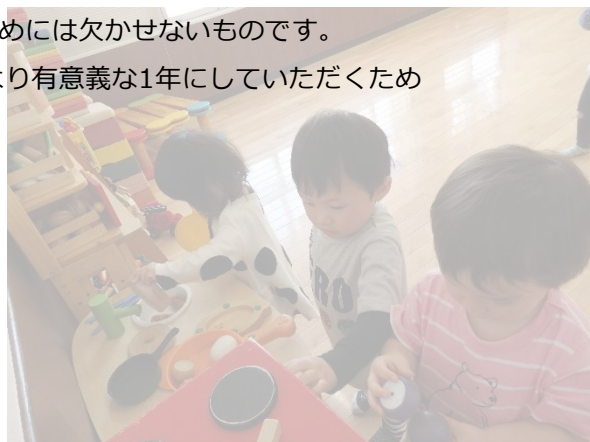
いちご組では、2歳児の子どもが1年間を過ごしますが、3歳のお誕生日の翌月からは「満3歳児入園」が可能となり、一足早く岩国川下幼稚園にご入園いただくことも可能になります。もちろん、満3歳児入園せずに、最後までいちご組で1年間じっくり過ごしていただくことも可能です。



※お子さまが安心して通えるよう、4月は親子で通園し、一緒にいちご組で過ごします。5月からは、幼稚園の門でお母さんに「いってきます」をして、お帰りまで先生と一緒に過ごします。

いちご組は、「子どもとして大切な環境をしっかりと届けたい!」という想いから誕生しました。

少子化や社会的な事情からか、子どもが地域の友達と安心して遊ぶことが場所が減ってきているように感じます。子どもたちにとって、遊びは学びであり、成長のためには欠かせないものです。一生に一度しかない、2歳というかけがえのない1年間をより有意義な1年にさせていただくためにも、いちご組をスタートさせることにしました。



# “いちご組”での1日

---

9:30~

## 順次登園（9：45までには登園しましょう!!）

元気いっぱい登園しましょう！

登園後は、教室に置かれた自分専用のロッカーに自分のかばんを置きます。  
綺麗に整理整頓ができれば、園庭や教室内で自由に遊び回ります！

10:00

## 朝の会

一日の始まりに、元気よく朝の歌を歌って、出欠確認を行います。

10:10

## 一斉活動

のりや画用紙を使った製作遊び、運動遊び、ふれあい遊び、英語教育など  
幼稚園ならではの教育活動を集団で行います！

10：50

## お片づけ

幼稚園で楽しく過ごしたら、次に使う人のためにもお片づけをします。

使ったものをきちんと元に戻す、整理整頓を心がける など、今からの習慣づけが  
お子様の自立、成長を促します。

11:00

## おやつ時間

みんなで楽しく、おやつをいただきます！残さず食べて元気な体を育みましょう！

11:20

## お帰りの会・順次降園

手遊びや、絵本の読み聞かせで、心を落ち着かせます。

おかえりの歌を歌って「さようなら」をします。

11:30

一日の活動を終わります。次も元気に幼稚園で遊びましょう！

# いちご組の概要

対象

平成30年4月2日～平成31年4月1日 生まれの方

募集人数

6名程度

開催日

毎週 火曜日 午前9時30分～午前11時30分

※2学期以降、月1回のお弁当の日を設けます。

教育方針

同年齢のお友達や先生と楽しく過ごす中で、集団生活におけるルールを少しずつ覚えていきます。

また、「おはようございます」「いただきます」「さようなら」等の挨拶、「ありがとう」「ごめんなさい」が素直に言える思いやりの心を育みながら、自分のことは自分でできるようするための基本的な生活習慣を身につけます。

費用

入会金：3,000円(当園にご入園の場合は入園検定料として充当します)

月謝：5,000円

(保育料：4,000円 / 施設利用費：200円 / 傷害保険料800円)

教材費：3,960円(当園にご入園の場合はそのまま使えます)

教材費内訳	金額
粘土版と道具入れ	¥740-
粘土ケース	¥390-
粘土	¥510-
自由画帳	¥440-
クレヨン	¥700-
通園手提げ	¥550-
年間画用紙代	¥500-
名札	¥130-

# よくあるご質問

---

## Q.オムツが取れていませんが通う事はできますか？

A.もちろん通園いただけます。お子様の気持ちの自立にもなるので、お家でもトイレトレーニングを早めに始めていきましょう

## Q.トイレトレーニングもしてもらえますか？

A.基本的にはご自宅でのトレーニングを奨励していますが、ご自宅との協調体制で可能な範囲内で行っていきます。

## Q.暑い時や寒い時はどうしていますか？

A.当園はエアコンを完備しています。気温や状況を鑑みて、適宜お子様にとって負担のないように温度調整をさせていただきます。

## Q.給食はありませんか？

A.いちご組においては給食の提供はありません。

2学期から月1回程度、お弁当を持参して、お昼までを幼稚園で過ごすようになります。

## Q.満3歳入園は必ずしなければならないのですか？

A.必ず満3歳入園をしなければならないわけではありません。お子様の状況やご家庭のご都合などを踏まえて、満3歳入園をしていただいた方が、より確かなお子様の成長につながるご判断いただいた場合について、満3歳でのご入園を受け付けております。

\* いちご組申込用紙にてご案内を必要とされる方には、クラスに空きがある場合ご案内をいたします。

# いちご組入会までの流れ

入会申込 : 本日  
受付時間 : 10:00-14:00

※ いちご組申し込み書(裏表)にご記入のうえ、  
入会金、教材費を添えてお申し込みください。



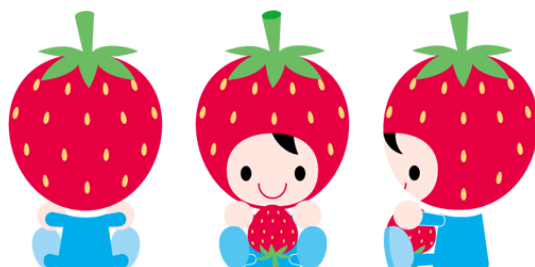
4月20日(火) いちご組 Start

9:30 親子で登園

※ 4月の月謝5,000円をご準備ください  
※ いちご組で使用する教材をお渡します  
(教材を持ち帰り記名をして次回持ってきてください)



4月は親子で登園し、一緒にいちご組で過ごします。





# ご家庭でご用意ください

- \* 水筒（直のみタイプでお願いします）
- \* ループ付きタオル（タオル掛けにかけますので、必ずループ付きでお願いします）
- \* ランチョンマット（おやつの際に使用します。A4サイズ布製のものをお願いします）
- \* コップ（おやつの際に使用します。プラスチック製のものをお願いします）




- \* 室内シューズは学期末に持って帰ります。
- \* 教材は各自のロッカーで保管し、学年末に持って帰ります。

# 2021年 年間スケジュール

4月	20日 (火)	親子登園・外遊び	
	27日 (火)	親子登園・製作活動	
5月	11日 (火)	外遊び	
	18日 (火)	ふれあい遊び	
	25日 (火)	製作活動	
6月	1日 (火)	外遊び	
	8日 (火)	ふれあい遊び	
	15日 (火)	運動遊び	
	22日 (火)	外遊び	
	29日 (火)	製作活動	
7月	6日 (火)	外遊び	
	10日 (土)	夏祭り	
	13日 (火)	ふれあい遊び	
	20日 (火)	製作活動	
9月	7日 (火)	外遊び	
	14日 (火)	ふれあい遊び	
	21日 (火)	運動遊び	
	28日 (火)	製作活動	
10月	5日 (火)	外遊び	
	12日 (火)	運動遊び	
	19日 (火)	ふれあい遊び	
	26日 (火)	製作活動	

11月	2日 (火)	運動会	
	9日 (火)	外遊び	
	16日 (火)	ふれあい遊び	
	30日 (火)	製作活動	
12月	7日 (火)	外遊び	
	14日 (火)	運動遊び	
	21日 (火)	製作活動	
1月	11日 (火)	外遊び	
	18日 (火)	ふれあい遊び	
	25日 (火)	製作活動	
2月	1日 (火)	外遊び	
	8日 (火)	ふれあい遊び	
	15日 (火)	製作活動	
	19日 (土)	発表会	
	22日 (火)	製作活動	
3月	1日 (火)	外遊び	
	8日 (火)	運動遊び	
	15日 (火)	ふれあい遊び	

\* 8月は夏休みの為、いちご組はありません。

\*  マークの日は幼稚園でランチを楽しみます。お弁当を持参してください。(12:15降園)

\* 11/2(火)運動会、2/19(土)発表会はいちご組さんも競技・踊りを行ないます。